

報道関係各位

**パパまるハウスが「madree」の建築家と初コラボ！  
～ 人気商品「irodori」にトレンドを反映したプランを追加 ～**

株式会社ヒノキヤグループ（本社：東京都千代田区、代表取締役社長・CEO 近藤昭）は、展開する注文住宅ブランド「パパまるハウス」において、全国の建築家と施主をつなぐサービス「madree（以下、マドリー）」を提供するスタジオアンビルト株式会社（本社：愛知県名古屋市、代表取締役 森下敬司 ※1）の協力のもと、外部の建築士とともに間取りや設備を設計した、企画提案型住宅の新プランの提供を本格的に開始しました。



「パパまるハウス」は2000年の「880（パパまる）」シリーズ発売以来、長きにわたり高品質・高機能な住まいを手の届く価格でお客様に提供することをモットーに、間取りや外観をパッケージ化した企画提案型住宅を展開しています。これまでに、水廻りや寝室を1階に集約し2階は+αの空間や部屋を配置した「SUN TERRACE（サンテラス）」や、ペットと暮らす家庭に最適な「COLORFUL（カラフル）」など、家族構成や将来設計に応じた130種類以上のプランを展開しています。

より一層お客様のニーズに応える企画提案型住宅を実現するべく、「暮らし・空間・未来を彩る」をコンセプトにした新プラン「irodori（以下、イロドリ）」を昨秋から提供していましたが、さらに進化させる取り組みとして「イロドリ」と「マドリー」のコラボレーションを開始。「マドリー」を通じてマッチングした、コンパクトでデザイン性に優れた設計を得意とする建築士が考案した間取りをベースに、2階建て2プラン、平屋1プランの合計3プランを「イロドリ」に追加しました。

全プランとも外部のプロの視点を盛り込み、デザイン性や生活動線、収納にこだわったほか、洗面室と脱衣室の分離や「シューズインクローク」「ヌック」「パントリー」「ファミリークローク」「吹き抜け」など、トレンドを反映した設備や空間を標準採用しました。また、外壁や性能にこだわりたい方に向け、「イロドリ」専用オプションとして、断熱性・耐久性に優れスタイリッシュな外観に仕上げられる金属サイディングの外壁にも対応しています。

「イロドリ」の新プランについては「《別紙》」および以下を参照ください。

<https://www.papamaru.jp/archives/column/column-131>

※1 「madree（マドリー）」運営 スタジオアンビルト株式会社

<https://studiounbuilt.co.jp/>

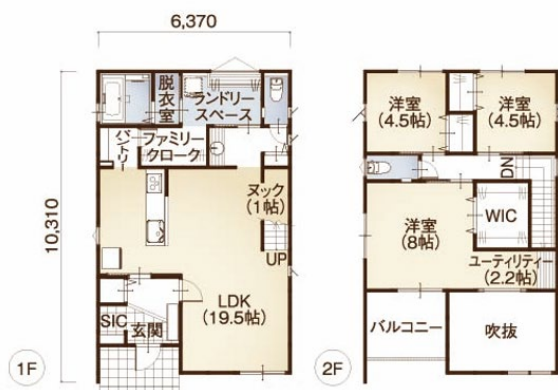
《別紙》

## パパまるハウス「irodori(イロドリ)」プラン例

平屋 「平26S7.5a」



2階建て 「34S3.5a」



2階建て 「36S6.0a」



### 【ヒノキヤグループ 会社概要】

- 社名：株式会社ヒノキヤグループ <https://www.hinokiya-group.jp/>
- 本社：〒100-0005 東京都千代田区丸の内1-8-3 丸の内トラストタワー本館
- 設立：1988年10月
- 代表者：代表取締役社長・CEO 近藤 昭
- 事業内容：住宅事業、断熱材事業、不動産投資事業、リフォーム事業
- 主な住宅ブランド：桧家住宅、パパまるハウス、レスコハウス